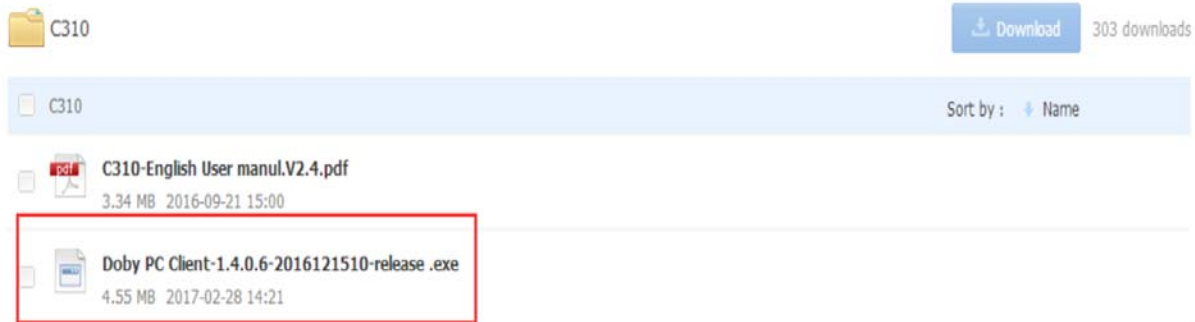


คู่มือ ติดตั้งซอฟต์แวร์ ดูผ่านคอมพิวเตอร์ กล้องวงจรปิดไร้สาย WIFI ไม่ต้องเสียบปลั๊ก

ขั้นตอนที่ 1:

กรุณา ดาวน์โหลด ซอฟต์แวร์ ดูผ่านคอมพิวเตอร์ ชื่อ Doby ใต้ที่ ลิงค์ข้างล่างนี้:

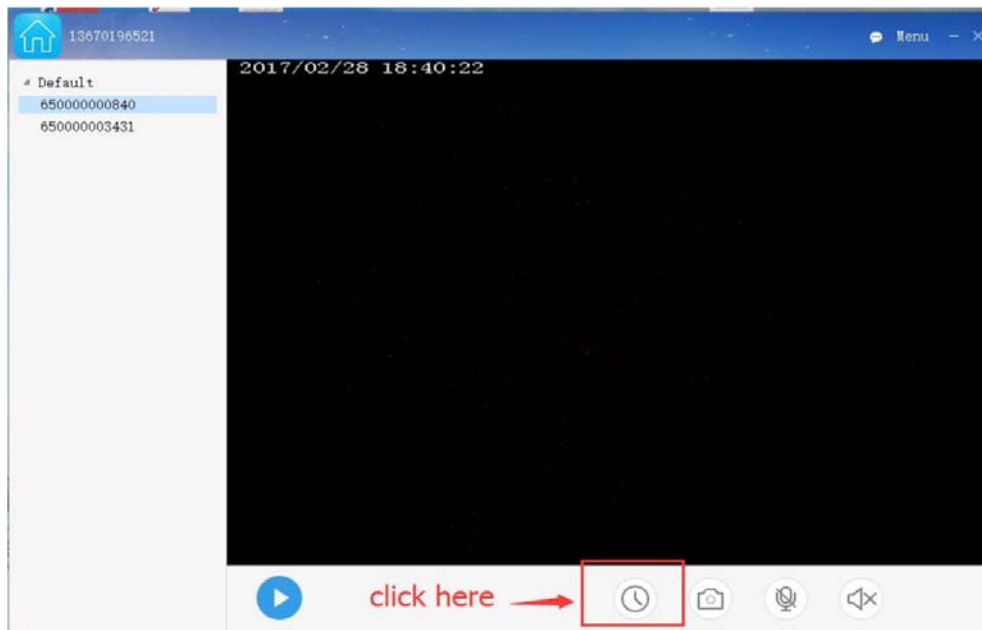
<https://pan.sohu.net/f/ODA5MDksdWJ4Yng.htm>



ขั้นตอนที่ 2:

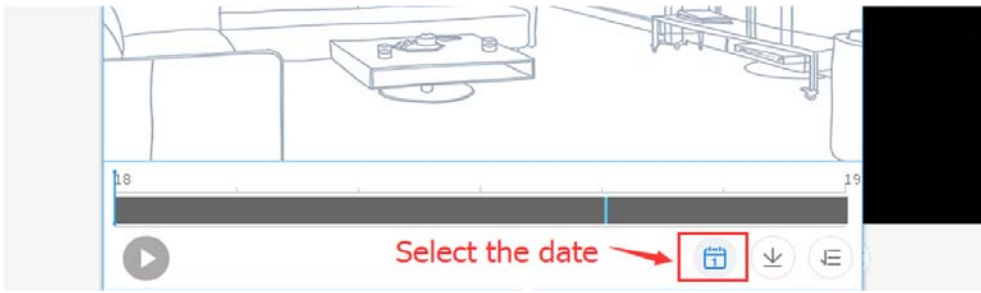
ท่านต้องแน่ใจก่อนว่า WIFI กล้อง และ คอมพิวเตอร์ อยู่ในวง LAN เดียวกัน

Then operated as below:

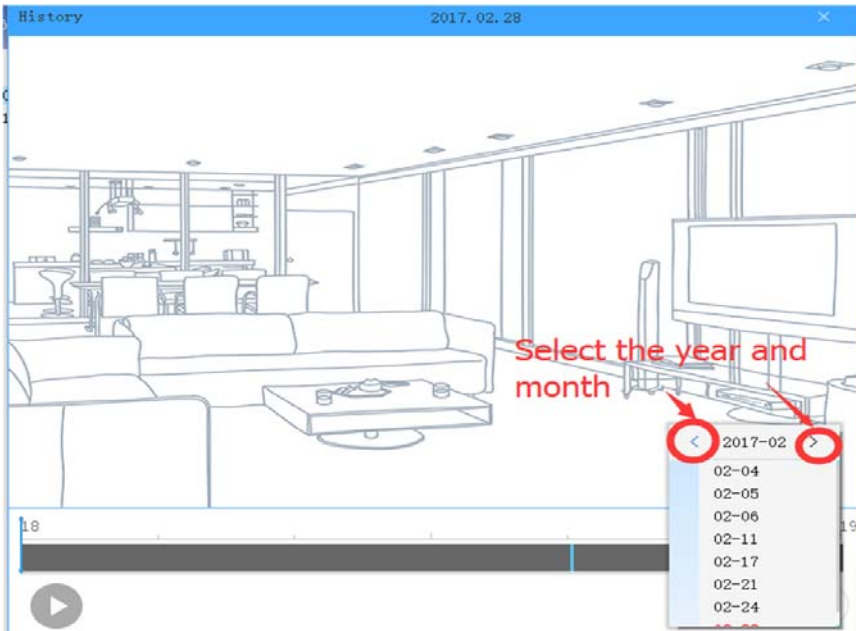


ขั้นตอนที่ 3:





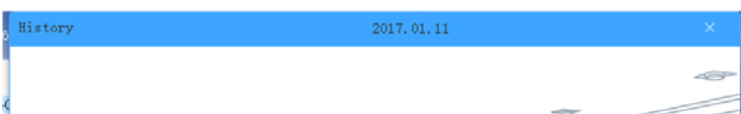
ขั้นตอนที่ 4:

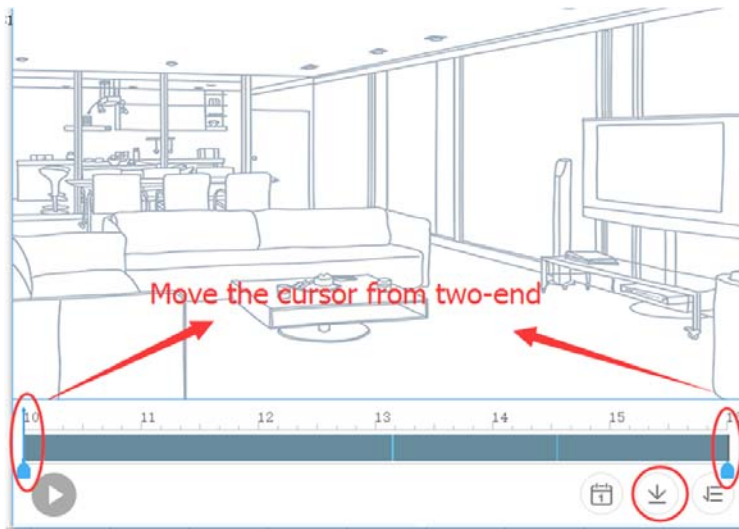


ขั้นตอนที่ 5:

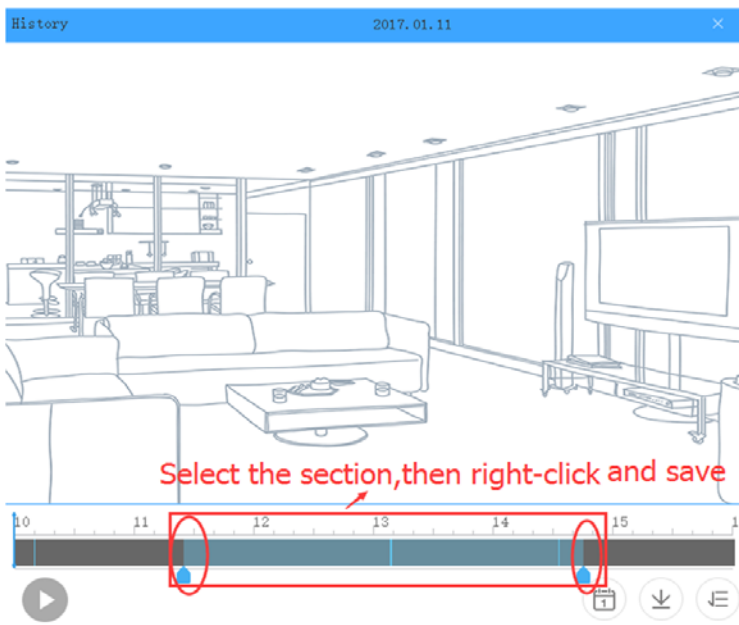


ขั้นตอนที่ 6:

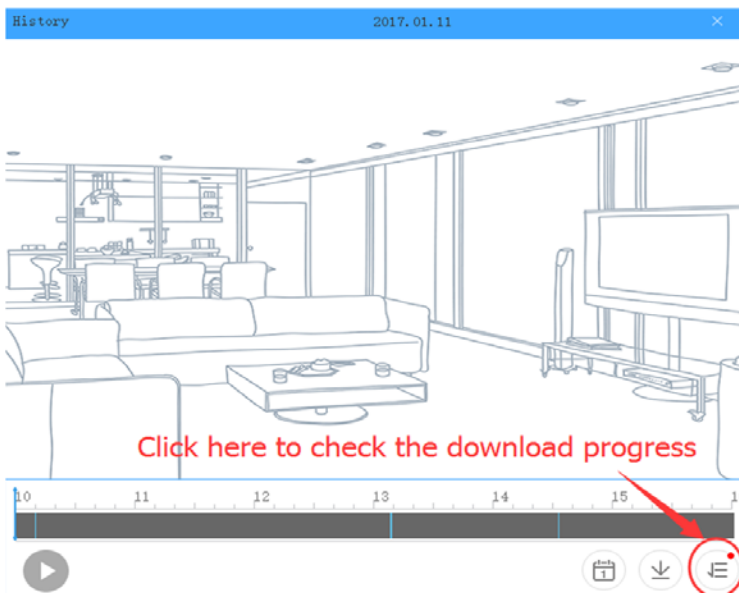




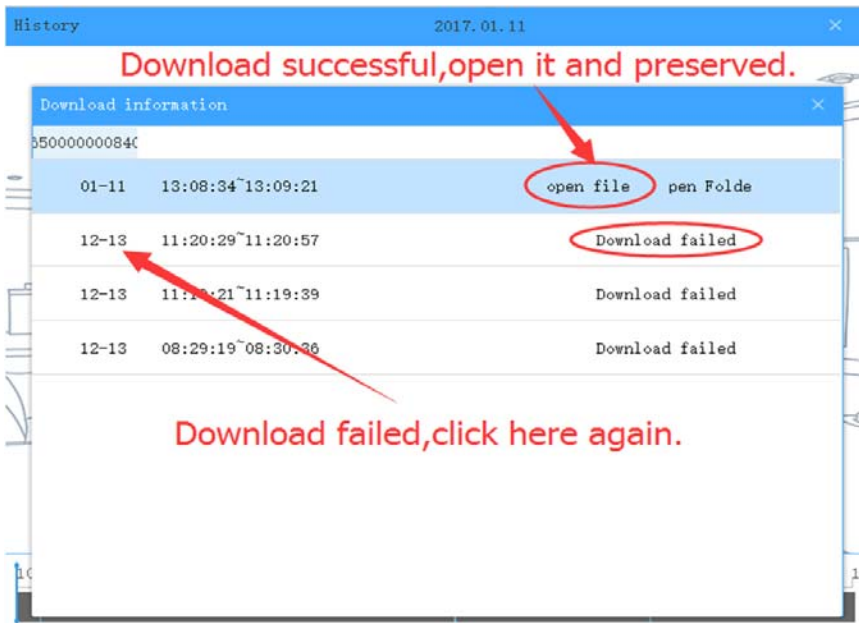
ขั้นตอนที่ 7:



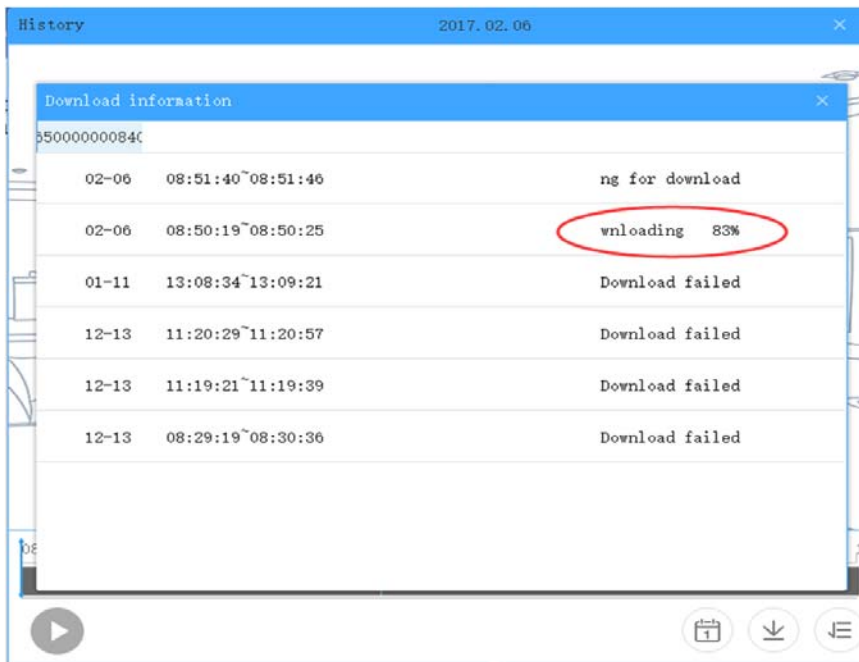
ขั้นตอนที่ 8:

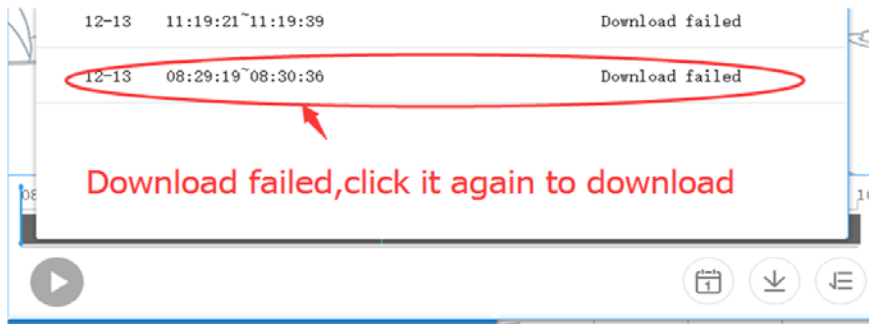


ขั้นตอนที่ 9:



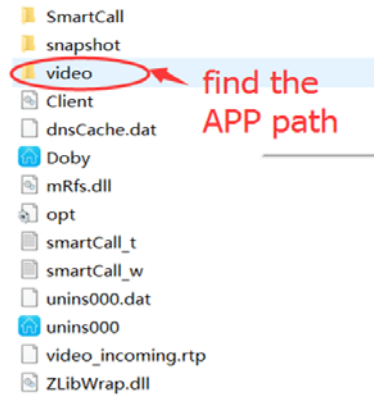
ขั้นตอนที่ 10:





ขั้นตอนที่ 11:

Go to the Doby download save path,and find the file"Video",you can get the video record.



Tips: only PC Doby can download history video

smartphone Doby not support it because you could see it directly in your smartphone